

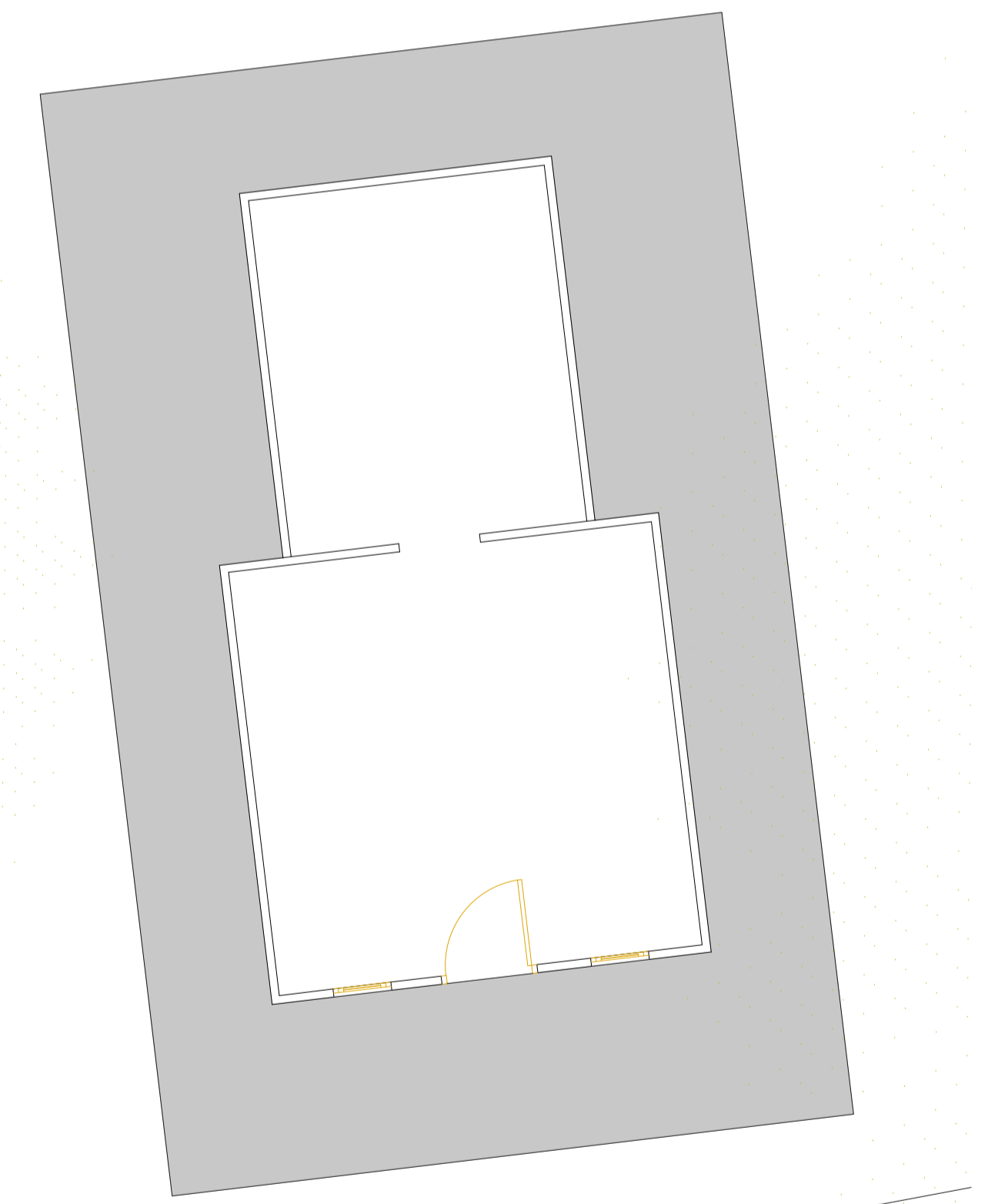
NIVEL	SUP. CONSTRUÍDA
PLANTA BAJA	377,40 M2
PORCHES	207,80 M2
PLANTA INTERMEDIA	43,80 M2
PLANTA PISO 1	88,00 M2
TOTAL	717,00 M2

PLANTA BAJA	
SUP. CERRADA VIVIENDA	234,05 M2
PORCHE BARBACOA	51,20 M2
PORCHE CHILLOUT	45,60 M2
PORCHE NORTE	25,80 M2
PORCHE SUR	33,60 M2
PORCHE ESTE	17,85 M2
PORCHE OESTE	18,50 M2
PORCHE PISCINA	15,25 M2

ASEO EXTERIOR	
SUP. CERRADA	4,10 M2

CASA DE MADERA	
SUP. CERRADA	22,95 M2

ANEXO	
SUP. CERRADA VIVIENDA	103,45 M2
SUP. LAVADERO	9,40 M2
SUP. ALMACÉN	3,45 M2



CASA DE MADERA



ANEXO

piscina
sup. 7,00 m2

cuarto técnico
sup. 2,85 m2

baño
sup. 6,35 m2

baño
sup. 6,50 m2

anexo 2
sup. 23,50 m2

anexo 1
sup. 36,35 m2

lavadero
sup. 6,56 m2

aljibe

almacén
sup. 2,75 m2